

Schutzrohr nach DIN 43 772 Form 6 Typ 496 zum Einschrauben für Thermometer mit Außengewinde

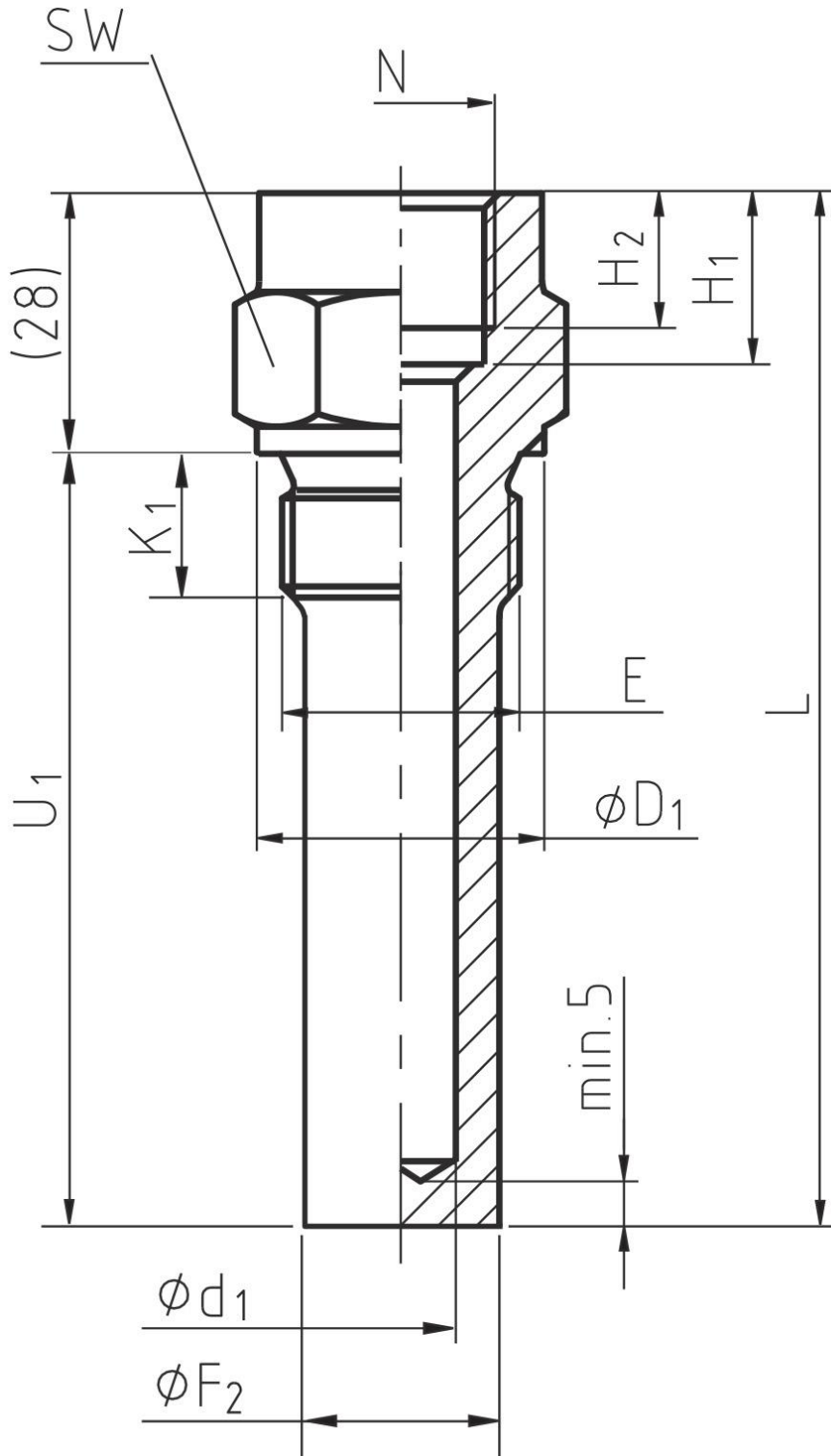


Seite 1/5 Maßstabelle 496_Schutzrohr_Einschrauben_DIN43772_Form5_mehrteilig_Thermometer_Außengewinde_fest_drehbar_Zubehör.pdf

Übersichtstabellen für genormte Schutzrohlängen nach DIN 43 772
Form 6, einteilig aus Vollmaterial
Für Thermometer mit Außengewinde

Bitte prüfen Sie, welche Schutzrohre für Ihren Einsatzzweck geeignet sind. Bei kritischen Einsatzbedingungen bieten wir gegen Mehrpreis eine gesonderte Berechnung. Bei Fragen sind wir gerne für Sie da, bitte sprechen Sie uns an

Schutzhülsen



Symbole

D ₁	Dichtbunddurchmesser
d ₁	Schutzrohrinnendurchmesser
F ₂	Schutzrohräußendurchmesser
H ₁	Bohrungstiefe für Innengewinde
H ₂	Länge des Innengewindes
K ₁	Länge des Einschraubzapfens
L	Gesamtlänge
N	Anschlussgewinde für Thermometer
SW	Schlüsselweite
U ₁	Einbaulänge

© 2019 BMG-Baumgart · Änderungen vorbehalten

BMG-Baumgart GmbH & Co. KG Mess- und Regeltechnik

An der Bega 28 · 32657 Lemgo · Tel.: 0 52 61 / 25 81-0 · Fax: 0 52 61 / 25 81-33 · vertrieb@bmg-baumgart.de · www.bmg-baumgart.de

Schutzrohr nach DIN 43 772 Form 6 Typ 496 zum Einschrauben für Thermometern mit Außengewinde



Seite 2/5 Maßtabelle 496_Schutzrohr_Einschrauben_DIN43772_Form5_mehrteilig_Thermometer_Außengewinde_fest_drehbar_Zubehör.pdf

Übersichtstabellen für genormte Schutzrohlängen nach DIN 43 772
Form 6, einteilig aus Vollmaterial
Für Thermometer mit Außengewinde

Bitte prüfen Sie, welche Schutzrohre für Ihren Einsatzzweck geeignet sind. Bei kritischen Einsatzbedingungen bieten wir gegen Mehrpreis eine gesonderte Berechnung. Bei Fragen sind wir gerne für Sie da, bitte sprechen Sie uns an

Zeugnisse für Werkstoffe nach DIN EN 10204 müssen direkt
bei Bestellung/Anfrage mit angefordert/angefragt werden.

Eine nachträgliche Prüfung und Ausstellung der Werkstoffzeugnisse ist nicht möglich.

>> Gesamtlänge Schutzrohr **L = 110 mm**
Bohrungstiefe des Schutzrohres **G = 105 mm**

>> Bestellschlüssel

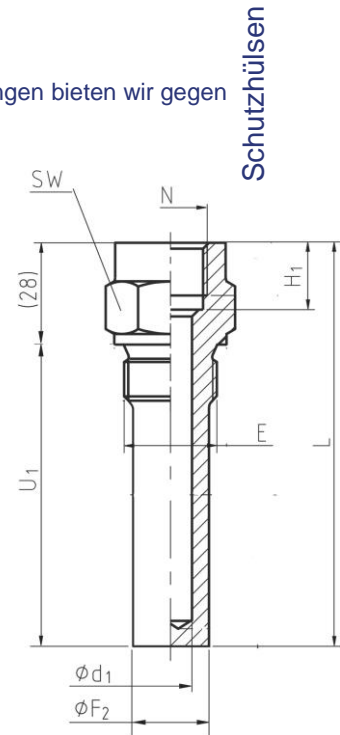
4	9	6	.	d1	.	N	.	E	.	L	.	U1	.	Werkstoffnummer
---	---	---	---	----	---	---	---	---	---	---	---	----	---	-----------------

Bestellbeispiel

496.C44.44.110.082.14571

Schutzrohr (Typ 49 nach DIN 43 772), Form 6, Schutzrohrinnendurchmesser $d_1 = 9\text{ mm}$, $N = G1/2$, $E = G1/2$,

Gesamtlänge Schutzrohr $L = 110\text{ mm}$, Einbaulänge $U_1 = 82\text{ mm}$, Werkstoff Edelstahl 1.4571



Artikelnummer mit Werkstoff ergänzen Edelstahl 1.4571	Schutzrohrinnendurchmesser	Passend für Fühlerdurchmesser	Anschlussgewinde für Thermometer	Einschraubgewinde Prozessanschluss	Bohrungstiefe des Innengewindes	Schutzrohräußerdurchmesser	Gesamtlänge Schutzrohr	Einbaulänge	Schlüsselweite	Fühlerlänge für Thermometer mit festem Außengewinde	Fühlerlänge für Thermometer mit drehbarem Außengewinde
Bestellnummer	$\varnothing d_1$	$\varnothing d_T$	N	E	H1	$\varnothing F_2$	L	U1	SW	L1 = G	L1 = G-H1
496.B44.44.110.082	7	6	G1/2	G1/2 B ²	19	17	110	82	27	105	86
496.C44.44.110.082	9	8	G1/2	G1/2 B ²	19	17	110	82	27	105	86
496.D44.44.110.082	11	10	G1/2	G1/2 B ²	19	17	110	82	27	105	86
496.B44.45.110.082	7	6	G1/2	G3/4 B ²	19	17	110	82	32 ¹	105	86
496.C44.45.110.082	9	8	G1/2	G3/4 B ²	19	17	110	82	32 ¹	105	86
496.B45.45.110.082	7	6	G3/4	G3/4 B ²	22	17	110	82	32 ¹	105	83
496.C45.45.110.082	9	8	G3/4	G3/4 B ²	22	17	110	82	32 ¹	105	83
496.D45.45.110.082	11	10	G3/4	G3/4 B ²	22	19	110	82	32 ¹	105	83
496.E45.45.110.082	13	12	G3/4	G3/4 B ²	22	20	110	82	32 ¹	105	83
496.F45.45.110.082	14	13	G3/4	G3/4 B ²	22	22	110	82	32 ¹	105	83

¹ nach Vereinbarung auch andere Schlüsselweiten zulässig

² Einschraubzapfen Form A nach DIN 3852-2

Schutzrohr nach DIN 43 772 Form 6 Typ 496 zum Einschrauben für Thermometern mit Außengewinde



Seite 3/5 Maßtabelle 496_Schutzrohr_Einschrauben_DIN43772_Form5_mehrteilig_Thermometer_Außengewinde_fest_drehbar_Zubehör.pdf

Übersichtstabellen für genormte Schutzrohlängen nach DIN 43 772
Form 6, einteilig aus Vollmaterial
Für Thermometer mit Außengewinde

Bitte prüfen Sie, welche Schutzrohre für Ihren Einsatzzweck geeignet sind. Bei kritischen Einsatzbedingungen bieten wir gegen Mehrpreis eine gesonderte Berechnung. Bei Fragen sind wir gerne für Sie da, bitte sprechen Sie uns an

Zeugnisse für Werkstoffe nach DIN EN 10204 müssen direkt
bei Bestellung/Anfrage mit angefordert/angefragt werden.

Eine nachträgliche Prüfung und Ausstellung der Werkstoffzeugnisse ist nicht möglich.

>> Gesamtlänge Schutzrohr **L = 170 mm**
Bohrungstiefe des Schutzrohres **G = 165 mm**

>> Bestellschlüssel

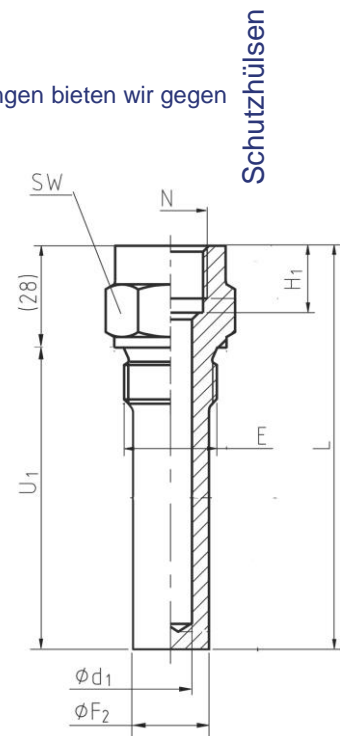
4	9	6	.	d1	.	N	.	E	.	L	.	U1	.	Werkstoffnummer
---	---	---	---	----	---	---	---	---	---	---	---	----	---	-----------------

Bestellbeispiel

496.C44.44.170.142.14571

Schutzrohr (Typ 49 nach DIN 43 772), Form 6, Schutzrohrinnendurchmesser $d_1 = 9\text{mm}$, $N = G1/2$, $E = G1/2$,

Gesamtlänge Schutzrohr $L = 170\text{mm}$, Einbaulänge $U_1 = 142\text{mm}$, Werkstoff Edelstahl 1.4571



Artikelnummer mit Werkstoff ergänzen Edelstahl 1.4571	Schutzrohrinnendurchmesser	Passend für Fühlerdurchmesser	Anschlussgewinde für Thermometer	Einschraubgewinde Prozessanschluss	Bohrungstiefe des Innengewindes	Schutzrohräußerdurchmesser	Gesamtlänge Schutzrohr	Einbaulänge	Schlüsselweite	Fühlerlänge für Thermometer mit festem Außengewinde	Fühlerlänge für Thermometer mit drehbarem Außengewinde
Bestellnummer	$\varnothing d_1$	$\varnothing d_T$	N	E	H1	$\varnothing F_2$	L	U1	SW	L1 = G	L1 = G-H1
496.B44.44.170.142	7	6	G1/2	G1/2 B ²	19	17	170	142	27	165	146
496.C44.44.170.142	9	8	G1/2	G1/2 B ²	19	17	170	142	27	165	146
496.D44.44.170.142	11	10	G1/2	G1/2 B ²	19	17	170	142	27	165	146
496.B44.45.170.142	7	6	G1/2	G3/4 B ²	19	17	170	142	32 ¹	165	146
496.C44.45.170.142	9	8	G1/2	G3/4 B ²	19	17	170	142	32 ¹	165	146
496.B45.45.170.142	7	6	G3/4	G3/4 B ²	22	17	170	142	32 ¹	165	143
496.C45.45.170.142	9	8	G3/4	G3/4 B ²	22	17	170	142	32 ¹	165	143
496.D45.45.170.142	11	10	G3/4	G3/4 B ²	22	19	170	142	32 ¹	165	143
496.E45.45.170.142	13	12	G3/4	G3/4 B ²	22	20	170	142	32 ¹	165	143
496.F45.45.170.142	14	13	G3/4	G3/4 B ²	22	22	170	142	32 ¹	165	143

¹ nach Vereinbarung auch andere Schlüsselweiten zulässig

² Einschraubzapfen Form A nach DIN 3852-2

Schutzrohr nach DIN 43 772 Form 6 Typ 496 zum Einschrauben für Thermometern mit Außengewinde



Seite 4/5 Maßtabelle 496_Schutzrohr_Einschrauben_DIN43772_Form5_mehrteilig_Thermometer_Außengewinde_fest_drehbar_Zubehör.pdf

Übersichtstabellen für genormte Schutzrohlängen nach DIN 43 772
Form 6, einteilig aus Vollmaterial
Für Thermometer mit Außengewinde

Bitte prüfen Sie, welche Schutzrohre für Ihren Einsatzzweck geeignet sind. Bei kritischen Einsatzbedingungen bieten wir gegen Mehrpreis eine gesonderte Berechnung. Bei Fragen sind wir gerne für Sie da, bitte sprechen Sie uns an

Zeugnisse für Werkstoffe nach DIN EN 10204 müssen direkt
bei Bestellung/Anfrage mit angefordert/angefragt werden.

Eine nachträgliche Prüfung und Ausstellung der Werkstoffzeugnisse ist nicht möglich.

>> Gesamtlänge Schutzrohr **L = 260 mm**
Bohrungstiefe des Schutzrohres **G = 255 mm**

>> Bestellschlüssel

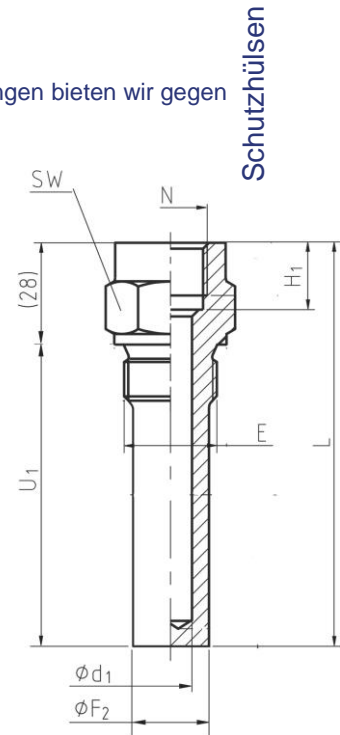
4	9	6	.	d1	.	N	.	E	.	L	.	U1	.	Werkstoffnummer
---	---	---	---	----	---	---	---	---	---	---	---	----	---	-----------------

Bestellbeispiel

496.C44.44.260.232.14571

Schutzrohr (Typ 49 nach DIN 43 772), Form 6, Schutzrohrinnendurchmesser $d1 = 9\text{mm}$, $N = G1/2$, $E = G1/2$,

Gesamtlänge Schutzrohr $L = 260\text{ mm}$, Einbaulänge $U1 = 232\text{ mm}$, Werkstoff Edelstahl 1.4571



Artikelnummer mit Werkstoff ergänzen Edelstahl 1.4571	Schutzrohrinnendurchmesser	Passend für Fühlerdurchmesser	Anschlussgewinde für Thermometer	Einschraubgewinde Prozessanschluss	Bohrungstiefe des Innengewindes	Schutzrohräußerdurchmesser	Gesamtlänge Schutzrohr	Einbaulänge	Schlüsselweite	Fühlerlänge für Thermometer mit festem Außengewinde	Fühlerlänge für Thermometer mit drehbarem Außengewinde
Bestellnummer	$\varnothing d1$	$\varnothing dT$	N	E	H1	$\varnothing F2$	L	U1	SW	L1 = G	L1 = G-H1
496.B44.44.260.232	7	6	G1/2	G1/2 B ²	19	17	260	232	27	255	236
496.C44.44.260.232	9	8	G1/2	G1/2 B ²	19	17	260	232	27	255	236
496.D44.44.260.232	11	10	G1/2	G1/2 B ²	19	17	260	232	27	255	236
496.B44.45.260.232	7	6	G1/2	G3/4 B ²	19	17	260	232	32 ¹	255	236
496.C44.45.260.232	9	8	G1/2	G3/4 B ²	19	17	260	232	32 ¹	255	236
496.B45.45.260.232	7	6	G3/4	G3/4 B ²	22	17	260	232	32 ¹	255	233
496.C45.45.260.232	9	8	G3/4	G3/4 B ²	22	17	260	232	32 ¹	255	233
496.D45.45.260.232	11	10	G3/4	G3/4 B ²	22	19	260	232	32 ¹	255	233
496.E45.45.260.232	13	12	G3/4	G3/4 B ²	22	20	260	232	32 ¹	255	233
496.F45.45.260.232	14	13	G3/4	G3/4 B ²	22	22	260	232	32 ¹	255	233

¹ nach Vereinbarung auch andere Schlüsselweiten zulässig

² Einschraubzapfen Form A nach DIN 3852-2

Schutzrohr nach DIN 43 772 Form 6 Typ 496 zum Einschrauben für Thermometern mit Außengewinde



Seite 5/5 Maßstabelle 496_Schutzrohr_Einschrauben_DIN43772_Form5_mehrteilig_Thermometer_Außengewinde_fest_drehbar_Zubehör.pdf

Übersichtstabellen für genormte Schutzrohlängen nach DIN 43 772
Form 6, einteilig aus Vollmaterial
Für Thermometer mit Außengewinde

Bitte prüfen Sie, welche Schutzrohre für Ihren Einsatzzweck geeignet sind. Bei kritischen Einsatzbedingungen bieten wir gegen Mehrpreis eine gesonderte Berechnung. Bei Fragen sind wir gerne für Sie da, bitte sprechen Sie uns an

Zeugnisse für Werkstoffe nach DIN EN 10204 müssen direkt
bei Bestellung/Anfrage mit angefordert/angefragt werden.

Eine nachträgliche Prüfung und Ausstellung der Werkstoffzeugnisse ist nicht möglich.

>> Gesamtlänge Schutzrohr **L = 410 mm**
Bohrungstiefe des Schutzrohres G = 405 mm

>> Bestellschlüssel

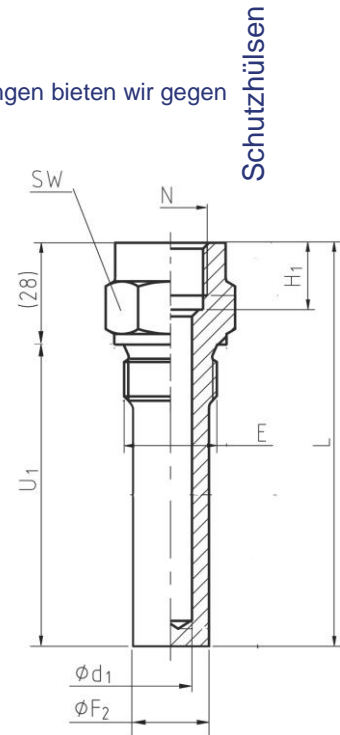
4	9	6	.	d1	.	N	.	E	.	L	.	U1	.	Werkstoffnummer
---	---	---	---	----	---	---	---	---	---	---	---	----	---	-----------------

Bestellbeispiel

496.C44.44.410.382.14571

Schutzrohr (Typ 49 nach DIN 43 772), Form 6, Schutzrohrinnendurchmesser d1 = 9mm, N = G1/2, E = G1/2,

Gesamtlänge Schutzrohr L = 410 mm, Einbaulänge U1 = 382 mm, Werkstoff Edelstahl 1.4571



Artikelnummer mit Werkstoff ergänzen Edelstahl 1.4571	Schutzrohrinnendurchmesser	Passend für Fühlerdurchmesser	Anschlussgewinde für Thermometer	Einschraubgewinde Prozessanschluss	Bohrungstiefe des Innengewindes	Schutzrohräußerdurchmesser	Gesamtlänge Schutzrohr	Einbaulänge	Schlüsselweite	Fühlerlänge für Thermometer mit festem Außengewinde	Fühlerlänge für Thermometer mit drehbarem Außengewinde
Bestellnummer	Ød1	ØdT	N	E	H1	ØF2	L	U1	SW	L1 = G	L1 = G-H1
496.B44.44.410.382	7	6	G1/2	G1/2 B ²	19	17	410	382	27	405	386
496.C44.44.410.382	9	8	G1/2	G1/2 B ²	19	17	410	382	27	405	386
496.D44.44.410.382	11	10	G1/2	G1/2 B ²	19	17	410	382	27	405	386
496.B44.45.410.382	7	6	G1/2	G3/4 B ²	19	17	410	382	32 ¹	405	386
496.C44.45.410.382	9	8	G1/2	G3/4 B ²	19	17	410	382	32 ¹	405	386
496.B45.45.410.382	7	6	G3/4	G3/4 B ²	22	17	410	382	32 ¹	405	383
496.C45.45.410.382	9	8	G3/4	G3/4 B ²	22	17	410	382	32 ¹	405	383
496.D45.45.410.382	11	10	G3/4	G3/4 B ²	22	19	410	382	32 ¹	405	383
496.E45.45.410.382	13	12	G3/4	G3/4 B ²	22	20	410	382	32 ¹	405	383
496.F45.45.410.382	14	13	G3/4	G3/4 B ²	22	22	410	382	32 ¹	405	383

¹ nach Vereinbarung auch andere Schlüsselweiten zulässig

² Einschraubzapfen Form A nach DIN 3852-2