

Federthermometer, ABS-Kunststoffgehäuse Typ 25425581



Seite 1/4 Datenblatt 25425581_Federthermometer_ABS_Kunststoffgehäuse.pdf

Kunststoffgehäuse 25 x 58 mm mit Schnapprastenbefestigung, IP54
Trommelskala, Kupfer-Messleitung, PVC ummantelt
Kupfer-Fühler 30 x 6 mm

Made in Germany

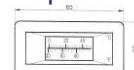
>> Messprinzip:
Bourdonfedermeßsystem

>> Anwendung
In der Lebensmittel-, sowie in der Kühlindustrie ist dieses universelle Fernthermometer einsetzbar, ebenso in der Heizungs-, Lüftungs- und Klimatechnik und in Kompressoren. Die Fernleitung ermöglicht eine Temperaturanzeige unabhängig von der Messstelle. Das Kunststoffgehäuse ist durch die Schnapprastenbefestigung für den Schalttafeleinbau geeignet.

Bitte prüfen Sie anhand der folgenden technischen Angaben und unserer Bedienungsanleitung, ob dieses Produkt für Ihre spezifische Anwendung geeignet ist.

Bei Fragen sprechen Sie uns gerne an.

Temperatur mechanisch



Federthermometer Typ 25425581, Doppelskala °C/ F°
Kunststoffgehäuse 25 x 58 mm mit Schnapprastenbefestigung,
Kupfer-Fühler 30 x 6 mm, Kupfer-Messleitung, PVC ummantelt

© 2015 BMG-Baumgart · Änderungen vorbehalten

BMG-Baumgart GmbH & Co. KG Mess- und Regeltechnik

An der Bega 28 · 32657 Lemgo · Tel.: 0 52 61 / 25 81-0 · Fax: 0 52 61 / 25 81-33 · vertrieb@bmg-baumgart.de · www.bmg-baumgart.de

Federthermometer, ABS-Kunststoffgehäuse Typ 25425581

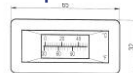


Seite 2/4 Datenblatt 25425581_Federthermometer_ABS_Kunststoffgehäuse.pdf

Kunststoffgehäuse 25 x 58 mm mit Schnapprastenbefestigung, IP54
Trommelskala, Kupfer-Messleitung, PVC ummantelt
Kupfer-Fühler 30 x 6 mm

- >> Ausführung
Anzeigegenauigkeit: $\pm 3\%$ bei 23°C Umgebungstemperatur
ohne Bimetall-Kompensation
- >> Gehäuse
ABS-Kunststoff, schwarz, 25 mm x 58 mm, Schnapprastenbefestigung
beständig bis +80°C
Andere Gehäusetypen auf Anfrage möglich
- >> Sichtscheibe
ABS-Kunststoff, klar
beständig bis +65°C
- >> Skala
Trommelskala
Grund schwarz, weiße Ziffern und Skaleneinteilung
Skalenteilung: 2° beim angegebenen Standardanzeigebereich
Weitere Skaleneinteilung 1°, 5°, 10° in Abhängigkeit vom Anzeigebereich möglich
- >> Anzeigebereich
Standardmessbereich
-40...+ 40°C
0...+ 120°C
Weitere im Bereich von -80...+380°C möglich
- >> Messleitung
rückseitig
Kupfer, PVC ummantelt
Länge: 1500 mm
Weitere optional möglich
- >> Fühler
Kupfer, Ø 6 mm, Länge 30 mm
Andere auf Anfrage möglich
- >> Optionen
Doppelskala °C/°F oder Anzeige in °F
Aufdruck mit Kundenlogo
Gehäusetypen
Skalenfarbe
Skaleneinteilung
Anzeigebereich
Messleitung
Fühler
Bimetallkompensation

Temperatur mechanisch



Federthermometer, ABS-Kunststoffgehäuse Typ 25425581

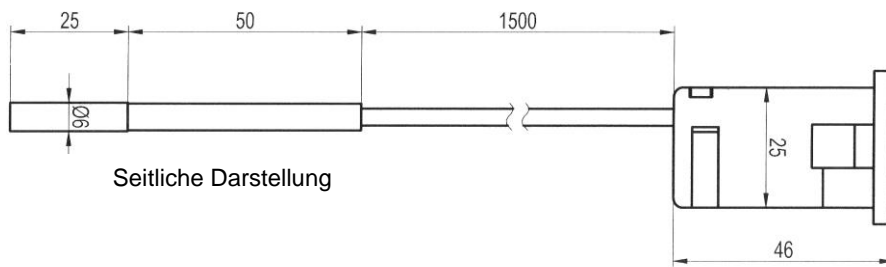
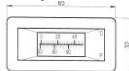
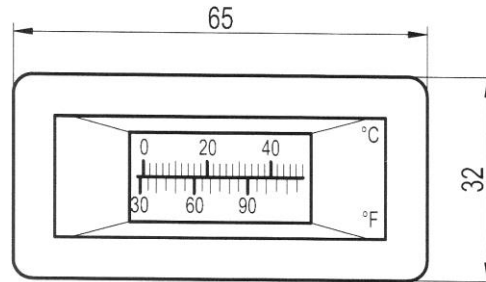


Seite 3/4 Datenblatt 25425581_Federthermometer_ABS_Kunststoffgehäuse.pdf

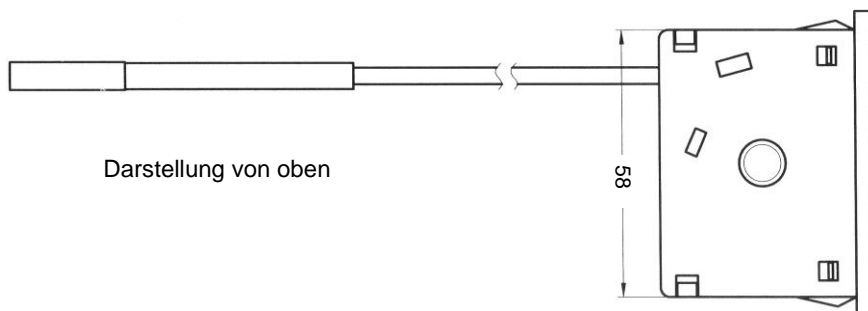
Kunststoffgehäuse 25 x 58 mm mit Schnapprastenbefestigung, IP54
Trommelskala, Kupfer-Messleitung, PVC ummantelt
Kupfer-Fühler 30 x 6 mm

Temperatur mechanisch

Darstellung von vorne
Trommelskala



Seitliche Darstellung



Darstellung von oben

© 2015 BMG-Baumgart · Änderungen vorbehalten

BMG-Baumgart GmbH & Co. KG Mess- und Regeltechnik

An der Bega 28 · 32657 Lemgo · Tel.: 0 52 61 / 25 81-0 · Fax: 0 52 61 / 25 81-33 · vertrieb@bmg-baumgart.de · www.bmg-baumgart.de

