

# Rohr-Anlegethermometer Typ 10



Seite 1/4 Datenblatt Rohr-Anlegethermometer Typ 10.pdf

Nenngröße 63 mm oder 80 mm, Ausführung aus verzinktem Stahl, nur für trockene Räume, Anbringung mittels Befestigungsfeder

Made in Germany

>> Messprinzip:  
Bimetallflachspirale

>> Anwendung  
Thermometer als Anlegethermometer für den Heizungsbau, z.B. zur Überprüfung der Vor- und Rücklauftemperaturen an Rohrleitungen, durch Anschlussmöglichkeit mit Befestigungsfeder keine Befestigungsbohrungen in der Rohrleitung erforderlich

Temperatur mechanisch



Rohr-Anlegethermometer, verzinkter Stahl, z.B. zur Messung der Vor- und Rücklauftemperaturen an Heizungen, Befestigung mittels Feder

© 2014 BMG-Baumgart · Änderungen vorbehalten

**BMG-Baumgart GmbH & Co. KG Mess- und Regeltechnik**

An der Bega 28 · 32657 Lemgo · Tel.: 0 52 61 / 25 81-0 · Fax: 0 52 61 / 25 81-33 · vertrieb@bmg-baumgart.de · www.bmg-baumgart.de

# Rohr-Anlegethermometer Typ 10



Seite 2/4 Datenblatt Rohr-Anlegethermometer Typ 10.pdf

Nenngröße 63 mm oder 80 mm

>> Gehäuse  
Ø 63 mm oder Ø 80 mm Gehäuse aus verzinktem Stahl, Übersteckring Stahl vernickelt, Anschluss: rückseitig, Messingzapfen Ø 15 mm, zusätzlich Messingblech zur besseren Übertragung der Temperatur, Anbringung mit Befestigungsfeder (Länge geschlossen 70 mm)

>> Skala  
Aluminium, weiß,  
Schwarze Ziffern,

>> Anzeigebereich

-20	bis	+40°C
-20	bis	+60°C
-30	bis	+50°C
0	bis	60°C
0	bis	80°C
0	bis	120°C
0	bis	200°C

>> Anmerkung  
Bei Anwendungen, bei denen man den Tauchschaft oder Messfühler nicht direkt in das zu messende Medium einbringen kann, können die Temperaturen einer Rohrleitung oder eines Behälters mit einem Oberflächenfühler, wie einem Anlegethermometer, nur annähernd ermittelt werden. Diese Messungen sind wegen der hohen Wärmeabstrahlung und dem Einfluss der Umgebungstemperatur relativ ungenau. Um genauere Werte zu erzielen, empfehlen wir den Messfühler an der Messstelle gut zu isolieren. Bei Bildung von Schwitzwasser oder Kondenswasser darf das Thermometer nicht verwendet werden, da die Gefahr besteht, dass das Glas zerspringt.

>> Optionen  
Doppelskala °C/°F oder Anzeige in °F,  
Aufdruck mit Kundenlogo,  
Länge der Befestigungsfeder



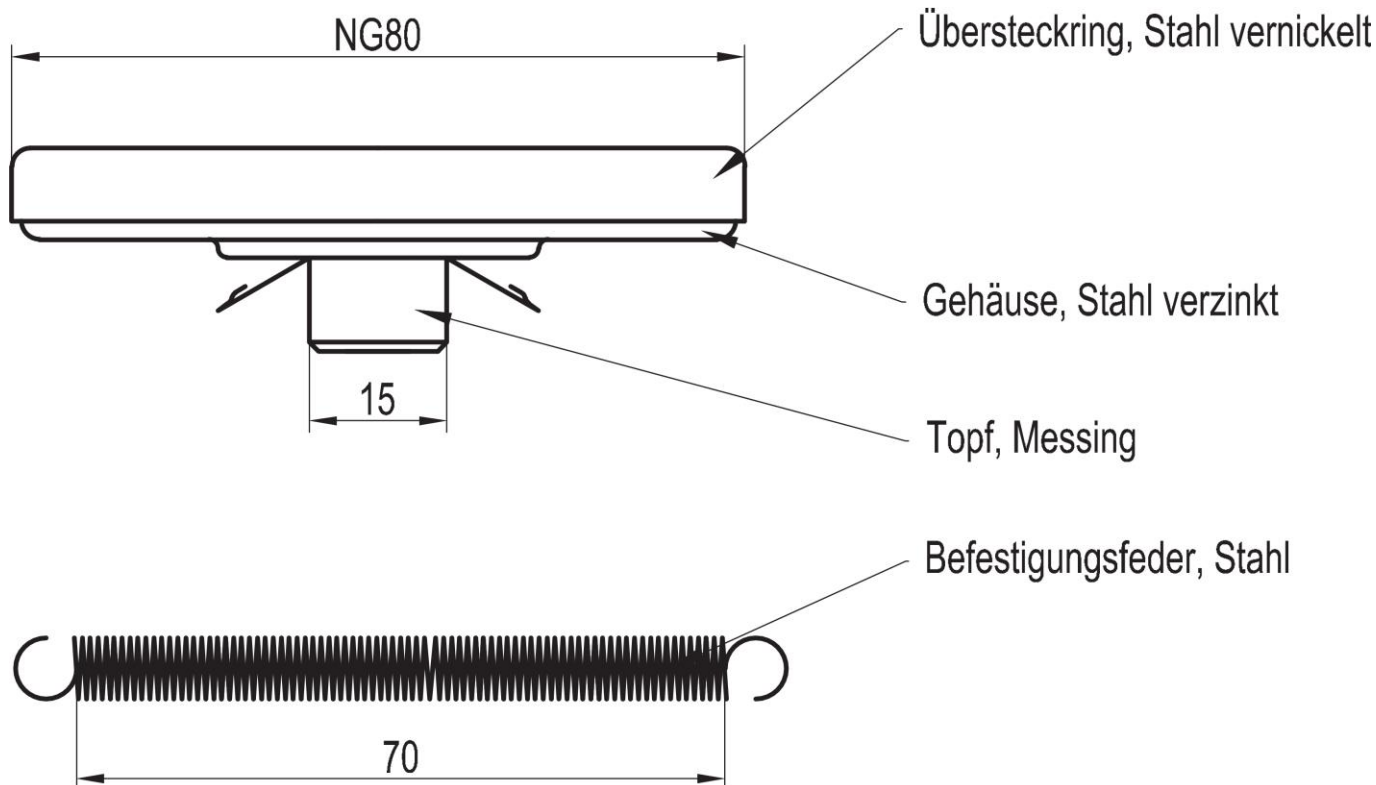
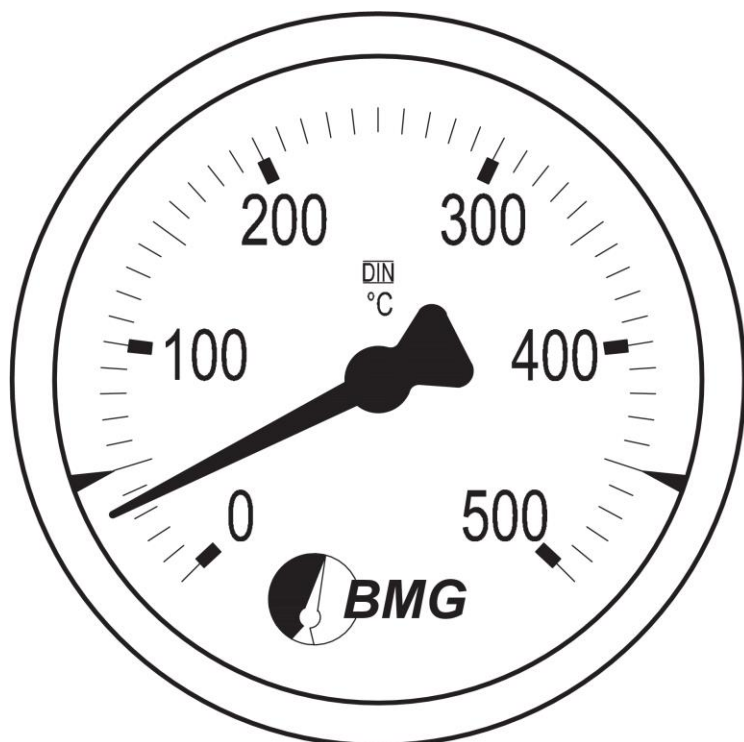
Temperatur mechanisch

# Rohr-Anlegethermometer Typ 10

Seite 3/4 Datenblatt Rohr-Anlegethermometer Typ 10.pdf

Nenngröße 63 mm oder 80 mm

Temperatur mechanisch



# Rohr-Anlegethermometer Typ 10



Seite 4/4 Datenblatt Rohr-Anlegethermometer Typ 10.pdf

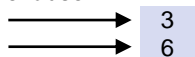
Nenngröße 63 mm oder 80 mm

>> Bestellschlüssel 

1	0		1	.				.	0	0	9	0
---	---	--	---	---	--	--	--	---	---	---	---	---

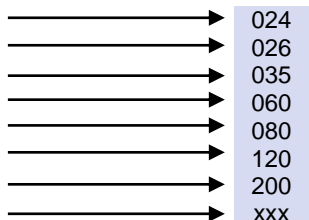
1. Nenngröße Gehäuse

63 mm  
80 mm



2. Anzeigebereich

-20 bis 40°C  
-20 bis 60°C  
-30 bis 50°C  
0 bis 60°C  
0 bis 80°C  
0 bis 120°C  
0 bis 200°C



Sondermessbereich  
auf Anfrage, bitte im Klartext angeben



Bitte alle leeren Felder des Bestellschlüssels ausfüllen.  
Die entsprechenden Kennzahlen entnehmen sie bitte obenstehenden Angaben.  
Sondermessbereiche geben sie bitte im Klartext an.

Gewicht: 30 g

## Preise

### Typ 1031, NG 63 mm

1 Stück	€ 35,50
2 – 4 Stück	€ 27,50
5 – 9 Stück	€ 21,50
ab 10 Stück	€ 13,50

Porto / Verpackung bei Versand mit UPS  
innerhalb Deutschlands  
€ 14,00

### Typ 1061, NG 80 mm

1 Stück	€ 36,00
2 – 4 Stück	€ 28,00
5 – 9 Stück	€ 22,00
ab 10 Stück	€ 14,00

>> Lieferzeit  
ab Lager, Zwischenverkauf vorbehalten

Alle Preise zuzüglich Mehrwertsteuer

Bestellbeispiel:  
1061.120.0090

Rohranlegethermometer (Typ 10), Nenngröße 80 mm, waagrecht, Anzeigebereich 0 bis 120°C, Anhaftung mit Feder

© 2014 BMG-Baumgart · Änderungen vorbehalten

**BMG-Baumgart GmbH & Co. KG Mess- und Regeltechnik**

An der Bega 28 · 32657 Lemgo · Tel.: 0 52 61 / 25 81-0 · Fax: 0 52 61 / 25 81-33 · vertrieb@bmg-baumgart.de · www.bmg-baumgart.de