

Schweißstutzen nach DIN 16282-Ausführung 4 – Rechtsgewinde G 1/2

mit Prüfzeugnis 3.1 B für den Werkstoff möglich (bitte bei Bedarf anfragen)

Druck bis 400 bar bei 20°C

Bestellnummer in Stahl: 8864
in Edelstahl: 8865

Andere Werkstoffe möglich:

Ck15, C15 E

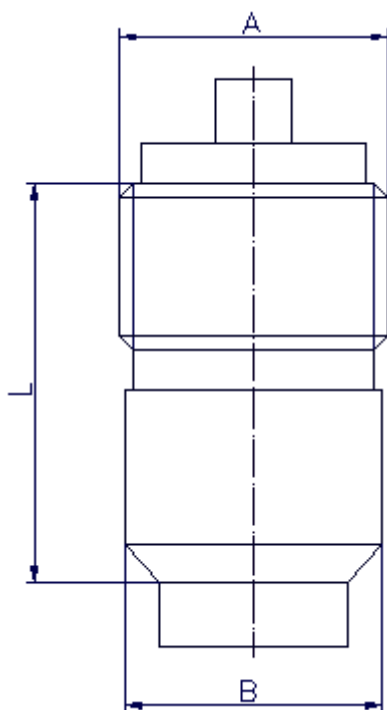
C 22.8

15 Mo 3 / 16 Mo 3

13CrMo44 / 13 CrMo4-5

1.4541

1.4571



Maße: A = G 1/2, B = 20 mm, L = 35 mm

Technische Änderungen vorbehalten