

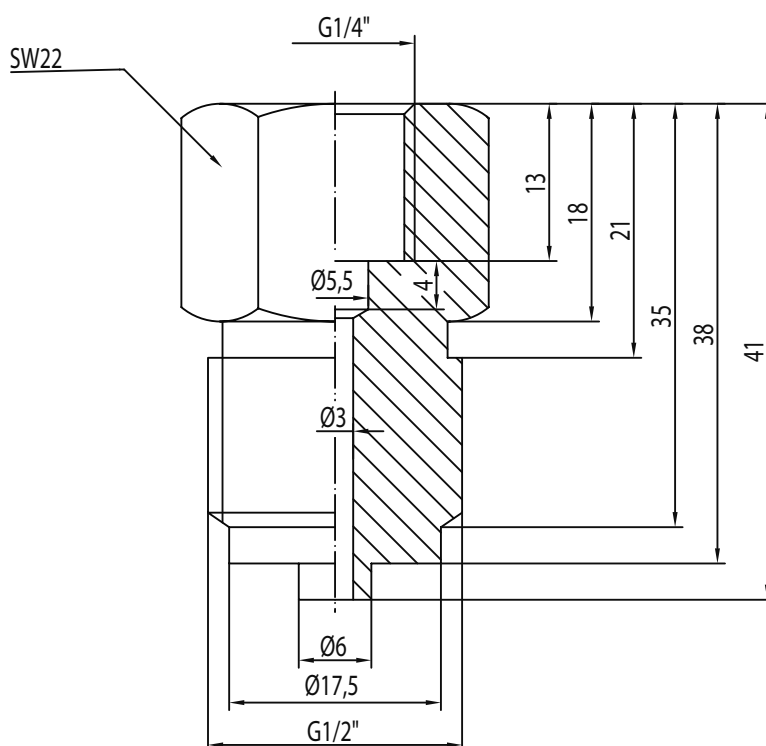
Übergangsstück

Typ 8850

für den Übergang von verschiedenen Gewindegrößen
mit Dichtfläche für eine Profil-oder Flachdichtung

Ausführung Muffe / Zapfen

Innengewinde: G1/4
Außengewinde: G1/2
Material: Edelstahl



Bestellnummer für Edelstahl: 8850

Abnahmeprüfzeugnis WAZ 3.1 nach DIN EN 10204:2004 gegen Aufpreis möglich.
Andere Längen, Materialien, Gewinde sind auf Anfrage möglich.

Technische Änderungen vorbehalten